

こんなにも多数の大手企業が検定ツールを採用しているのはなぜ?

今、大手企業が続々検定を使ったプロモーションを始めています。伝えにくかった新商品の情報、商品の魅力も、検定の形にするとユーザーの「知識欲」を刺激して、楽しく、効果的に情報を伝えられます。

御社での広告形態は、どちらですか?

従来型マス広告

不特定多数に向けての大量メッセージ発信
ex.「◯に入る1文字を答えて抽選で…」

新聞 DM
雑誌 チラシ

従来型ネット広告

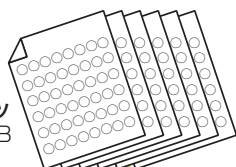
安価に、大量に、サイトへ誘導
ex. リスティング・バナー・ポイント付与・無料サンプル・プレゼント目的

詳しくはWEBで…
バナー広告
検索サイト
懸賞サイト

これからは、「◯◯広告」+「検定ツール」でのプロモーションがおすすめです。

今までの広告をオリジナル検定という形に変え、それをプロモーションに適切に活用することで楽しいサービスを提供しながら、商品・サービスを正しく理解させる。それを実現するのが「けんてーごっこ® 検定ツール」です。

既存のコンテンツ
新聞・雑誌・WEB
などの広告



eラーニングのノウハウ

※新しいネット広告手法「エデュテイメント・アド」
楽しみ(エンターテインメント)を提供するインターフェイス(検定)を通じて企業の伝えたい情報を正しく伝え(啓蒙)、理解させる(教育 = エデュケーション)ことで企業のプロモーション(広告 = アド)効果を最大化させることが可能です。

携帯で遊べる!

エデュテイメント・アド※

PCでも遊べる!



人気サイト PC版「けんてーごっこ®」の携帯サイト。PC版と同じ問題全て携帯電話からも受検可能。オリジナルデザインのカスタマイズ検定も作成可能で、解説ページをメールで受信できる為、受検者のメールアドレスの収集や、アンケート機能も提供が可能。

無料ですべての検定を体験できる「けんてーごっこ」もばいる 検定化されたコンテンツ

検定化されたコンテンツ

今日のおすすめは「ドラゴンボール」

検定ツールとして生成される



日本初、クイズコミュニケーションサイト
<http://kentei.cc/>

「投稿」「受検」「ロコミ」が全て無料でできる検定CGMサイト。2006年12月にサービスを開始して以来、受検者数900万人・検定数17,000を突破。テレビのワイドショー等でも「日本で人気の投稿サイト」として紹介。

ELGRAND 検定

あなたは日本のファーストクラスミニバンエルグランドをどこまで楽しめるか?!

全問正解で合格 / 全10問中
6363人合格 / 全28733人中
自分のサイトに貼付ける

日産エルグランド Webカタログはこちら

iモード公式サイトになりました。

iMenu

メニューリスト

コミュニティSNS

御社だけのオリジナル検定が誕生!!

他の広告との比較とけんてープロモーションとの相乗効果

バナー広告

広く露出して、集めるためのもの

+

けんてープロモーション

理解させるもの

集客だけならバナーの方が適しているため、「バナーで集めて、検定で伝える」といった連携で相乗効果を生みます。

動画広告

アクションが少ない、修正がきかない

+

けんてープロモーション

ユーザーが自発的に参加、修正対応可

動画で商品、サービスを説明し、その内容を検定でチェックするなど連携することで相乗効果を生みます。

記事広告

長文の理解は難しく、使いまわしができない

+

けんてープロモーション

長文を自然に理解、他サイトで使いまわし可

記事広告で商品を紹介し、検定で内容確認やより深い知識を伝えることで相乗効果を生みます。

クライアントサイトやブログに簡単に掲載できて、しかも受検率と訴求力が圧倒的に高い! 今話題の検定プロモーションの秘密と効果

例:検定がメインで貼り付けているプロモーションサイトの場合



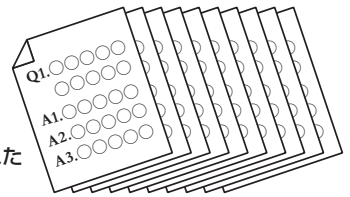
けんて一型広告の実力とは？

- このページを表示させた 20~50%ととても多くの人々が検定の受検をしています。
- つまり、このページに人を連れてこれれば、「検定の受検=内容の伝達・理解」をさせることができるということになります。
- 受検開始した人のうち、80%が最後の問題まで回答し、結果を表示していますが、この間の、ユーザーがマウスをクリックした回数は 21 回(10 問の場合)! つまり、ユーザーに 21 回もの操作を要求して、たった 20%しか離脱していないという結果がでました!!
- 最後まで問題を解答した人のうち、そのあとの 30 秒の CM 映像を見るのを途中でやめてしまった人(離脱率)は…たった 5% だけ! 20 人に 1 人しか離脱していません!! クイズ番組でよくつかわれる「答えは CM の後!」と同じ原理です。(※CM 挿入はオプションとなります)
- 受検終了した人のうち、80%が可否の結果がわかっても、解説に遷移しています。
- つまり、検定の受検を通してユーザーを「自発的、積極的に情報を欲しがるように変化させている」といえることができます。

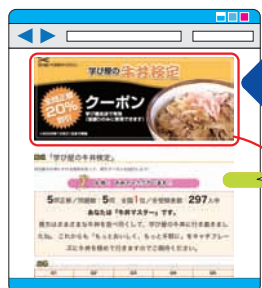


知らないうちに大量の文章を読んでいる!?

検定の問題、選択肢、答え、解説の文字数の合計は…2000 ~ 3000 文字(原稿用紙で換算すると 5 枚~ 8 枚分)にもなります。つまり、クイズの形式をとることで、自発的に情報を受け取る体制ができ、大量の文章も苦なく読ませることができます。



検定化されたコンテンツ



▲解説ページでは、正解率によって異なる内容を表示する事が可能



商品を理解した上で
商品を購入

検定ツール事例集

日産自動車株式会社様
「エルグランド検定」
新型エルグランドの商品知識の伝達に、けんて一ごっこ®を採用

新商品の
商品情報の伝達
に成功

株式会社ジェシービー様
「Oki Doki ランド王 検定」
カードが使える提携各社サイトをクイズ形式で理解促進

1ヶ月で
数万人が参加

サントリー株式会社様
サントリーグルメガイド presents
「ミツ星グルメ検定」
公式ブログのキャンペーンとして、けんて一ごっこ®を採用

公式ブログが
盛り上がる

キャンペーンは終了しました
サントリーグルメガイド presents
「ミツ星グルメ検定」
公式ブログのキャンペーンとして、けんて一ごっこ®を採用

本田技研工業株式会社様
「Honda 安全運転検定 II」
Honda 安全運転普及活動のコンテンツとして、けんて一ごっこ®を採用

わかり易く
交通安全を
紹介

ダイキン工業株式会社
除加湿清浄機クリアフォース
「いい空気検定」
空調専門メーカーとしての技術力と商品知識の啓蒙にけんて一ごっこ®を活用

「好感!」[支持!]
のコメントが
殺到

東宝株式会社様
ミュージカル
「ミー&マイガール検定」
公式ブログの面白コンテンツとしてけんて一ごっこ®を採用

その他: 東ハト株式会社様、日本経済新聞社様など大手企業を中心に続々採用されています。(※事例はPC用です。)

●お問い合わせは…



学ばing 株式会社

〒330-0073 さいたま市浦和区元町2-1-3 元町シティー2F
TEL:048-813-8207 FAX:048-813-8210
WEB: http://www.manabing.jp/ E-mail: manabi@manabing.jp